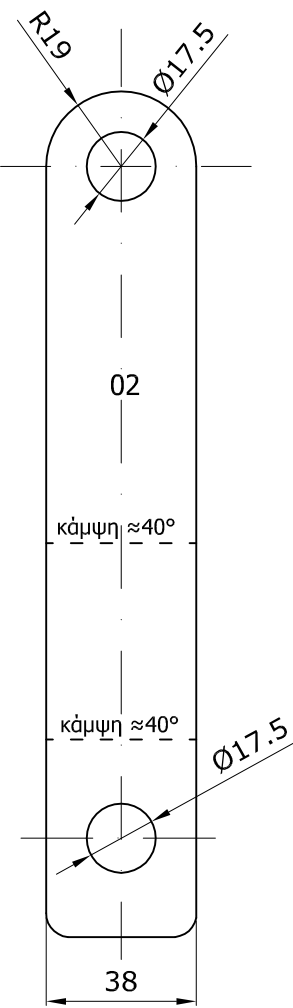
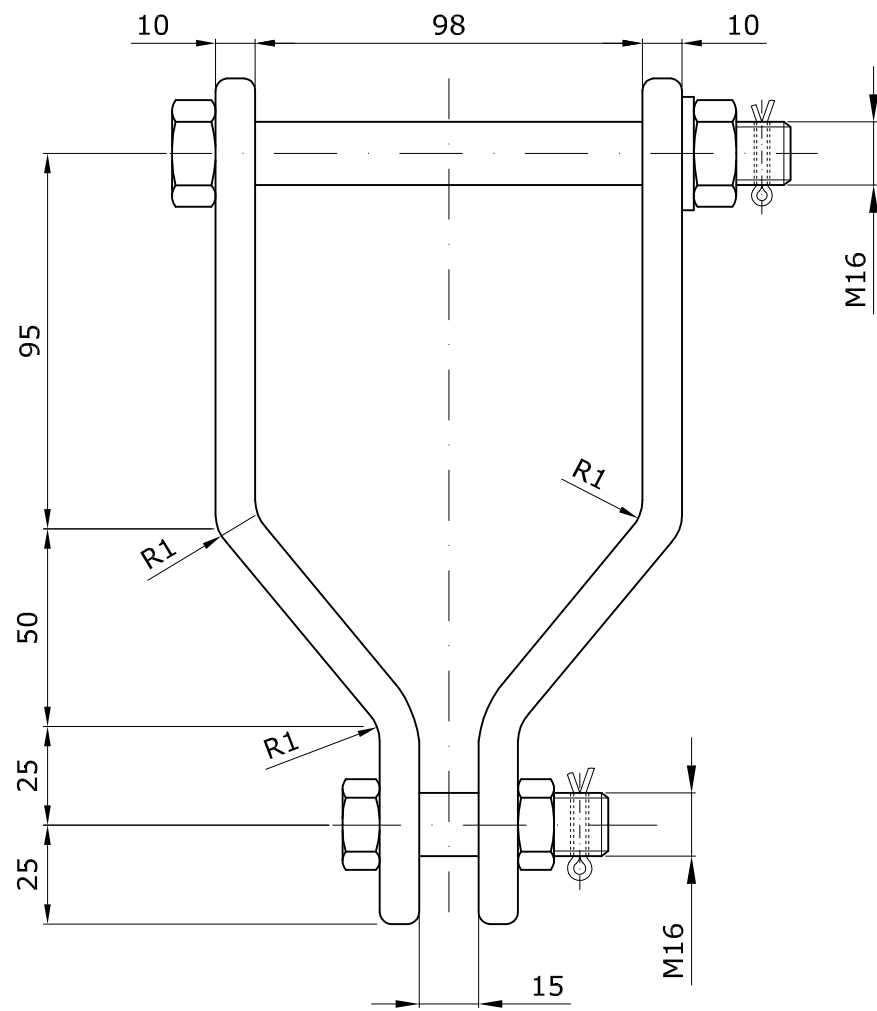


Όλες οι επιφάνειες θα είναι λείες, με κατάλληλες ακτίνες καμυλότητας των ακμών και χωρίς εγκοπές, ρωγμές, κ.λ.π.  
All surfaces shall be smooth, with rounded edges and without cracks, notches, etc.

Σημείωση: Επιβάλλεται η ύπαρξη της επισήμανσης "02" και στις 2 (δύο) λάμες για διευκόλυνση του εργοταξίου.



Υλικό : Χάλυβας γαλβανισμένος εν θερμώ  
Material : H.D.G. Steel  
Διαστάσεις σε χιλιοστά  
Dimensions in mm

ΣΧΕΔΙΑΣΗ	ΜΕΛΕΤΗ	ΕΛΕΓΧΟΣ	ΕΓΚΡΙΣΗ	ΗΜΕΡΟΜΗΝΙΑ
Κ.ΚΥΡΙΑΚΟΥΛΙΑΣ	Κ.ΚΥΡΙΑΚΟΥΛΙΑΣ	Ε.ΚΟΡΚΑ	Μ.ΚΟΡΩΝΙΩΤΑΚΗΣ	06/05/2006
ΔΕΗ ΑΕ ΔΙΕΥΘΥΝΣΗ ΝΕΩΝ ΕΡΓΩΝ ΜΕΤΑΦΟΡΑΣ Τομέας Ηλεκτρολογικών Μελετών Εξοπλισμού & Καλωδιακών Γ.Μ.			ΛΑΜΕΣ ΓΙΑ ΠΡΟΣΔΕΣΗ ΑΝΤΙΒΑΡΩΝ ΣΕ ΔΙΔΥΜΟ ΑΓΩΓΟ Γ.Μ. 400 kV LINKS FOR COUNTERWEIGHT SUSPENSION OF TWIN CONDUCTOR T.L. 400kV	
			ΑΡ. ΣΧΕΔΙΟΥ: ΛΑΜΑ-02	ΑΝΕΥ ΚΛΙΜΑΚΟΣ NO SCALE